

**SNCP**

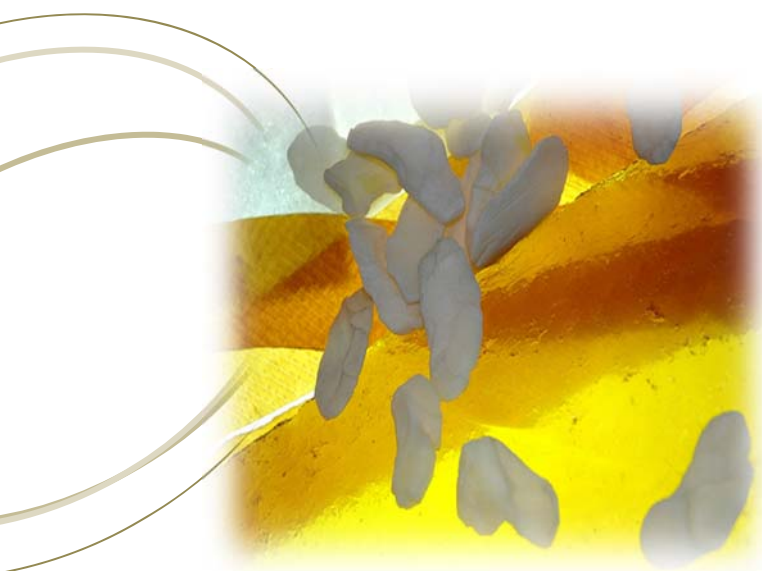
60, rue Auber
94408 Vitry-sur-Seine Cedex

Tél. : +33 1 49 60 57 57
Fax : +33 1 45 21 03 50

www.lecaoutchouc.com
info@lecaoutchouc.com

T

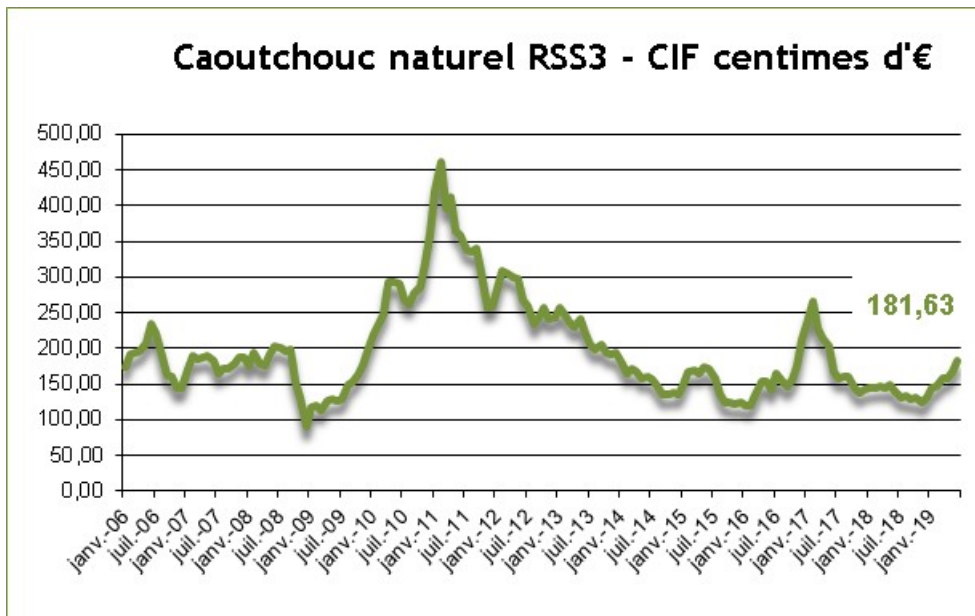
ableau de bord matières premières « caoutchouc » juillet 2019



Prix et indices de prix :
- gommes brutes
- mélanges caoutchoucs

NR Caoutchouc naturel

(47 % de la consommation mondiale de caoutchouc en 2018)



Source : SNCP-Reuters – en centimes d'euros le kilo CIF – RSS3
Dernière observation juin 2019

	NR en euros
2010 / 2009	97 %
2011 / 2010	27 %
2012 / 2011	-24 %
2013 / 2012	-19 %
2014 / 2013	-30 %
2015 / 2014	-3 %
2016 / 2015	+3 %
2017 / 2016	+21 %
2018 / 2017	-26 %
6 mois 2019 / 6 mois 2018	10 %
juin 2019 en base 100 = 2009	128



NR Caoutchouc naturel

Cours mensuels extrêmes depuis janvier 2008

- le + haut : 462,15 centimes d'euros le kg (février 2011)
- le + bas : 89,49 centimes d'euros le kg (décembre 2008)
- écart max / min : 370 %

SR Caoutchoucs synthétiques

(53 % de la consommation mondiale de caoutchoucs en 2018)

Indices de prix pétrole brut, fuel lourd et monomères

	12 derniers mois / 12 précédents	3 derniers mois / 3 précédents	juillet 2019 en base 100 = 2009
Brent en \$ US (*)	8 %	8 %	101
Fuel lourd Rotterdam en € (**)	24 %	12 %	142
Ethylène – Contrat Europe en €	0 %	3 %	132
Propylène – Contrat Europe en €	9 %	2 %	145
Butadiène – Contrat Europe en €	9 %	-2 %	127
Styrène – Contrat Europe en € (*)	-10 %	11 %	153

Sources : ECN, ICIS, DGEC, INSEE

(*) Données juin 2019.

(**) Données mai 2019

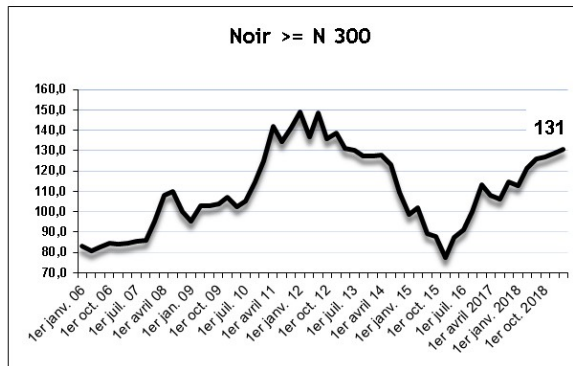
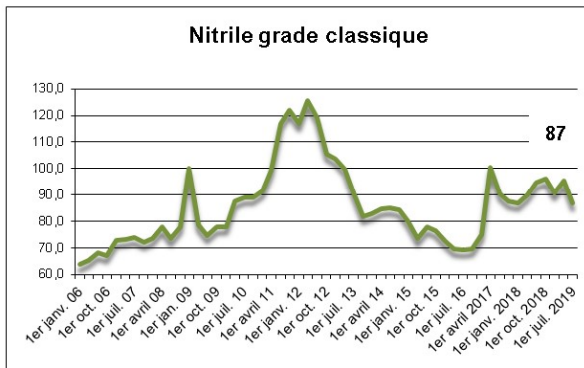
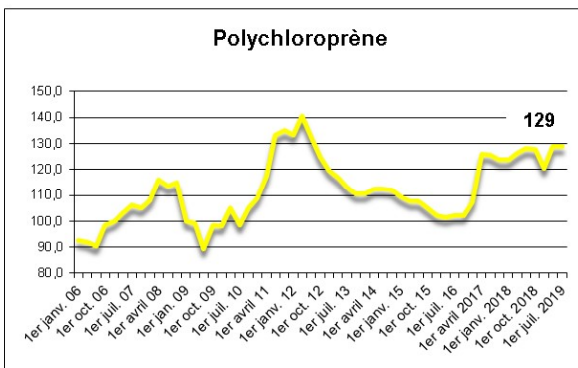
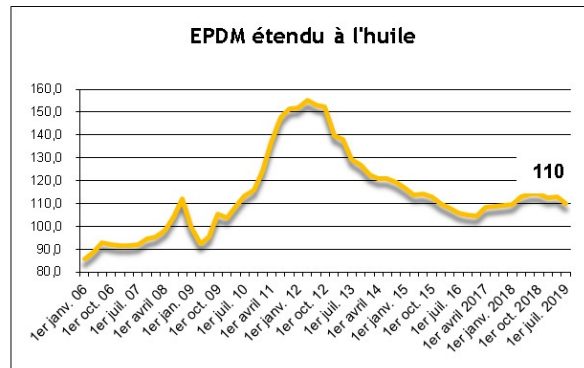
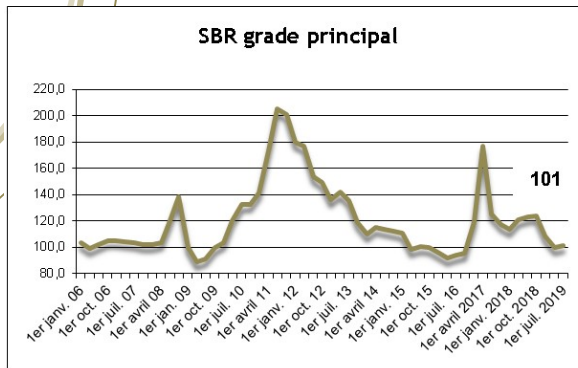
Indices de prix gommes brutes, noir de carbone, TPV et TPE Données en euros

	Cumul glissant 12 mois	3 derniers mois / 3 précédents	avril 2019 en base 100 = janvier 2009
Caoutchoucs synthétiques			
SBR	-9 %	2 %	101
EPDM étendu à l'huile	1 %	-2 %	110
NBR	3 %	-9 %	87
CR	1 %	0 %	129
Noir de carbone (N> 300)	13 %	1 %	131
TPV	4 %	-2 %	132
TPE	7 %	-3 %	114 (*)

Source : SNCP – Enquête auprès d'un échantillon représentatif de fabricants de pièces techniques en caoutchouc - ICIS

(*) Base 100 = janvier 2016 – dernière observation : juin 2019

Indices de prix gommés brutes et noir de carbone Évolution 2006 - 2019



Source : SNCP – Dernière observation T3 2019 (juillet 2019) – Indice base 100 = janvier 2009 – Les données relatives aux prix des caoutchoucs synthétiques et du noir de carbone sont issues de l'enquête conduite, chaque trimestre, par le SNCP auprès d'un échantillon représentatif de fabricants de pièces techniques en caoutchouc



Tableau de bord
matières premières
« caoutchouc »

Indices de prix mélanges caoutchoucs

	À base de NR	À base de SBR	À base d'EPDM	À base de CR	À base de NBR
Au 1 ^{er} janvier 2012	179	171	147	135	133
Au 1 ^{er} avril 2012	192	171	157	143	143
Au 1 ^{er} juillet 2012	169	150	148	133	134
Au 1 ^{er} octobre 2012	162	149	146	128	130
Au 1 ^{er} janvier 2013	156	136	138	122	123
Au 1 ^{er} avril 2013	148	141	130	119	121
Au 1 ^{er} juillet 2013	136	134	126	115	114
Au 1 ^{er} octobre 2013	135	122	124	113	109
Au 1 ^{er} janvier 2014	129	114	120	112	108
Au 1 ^{er} avril 2014	122	117	121	114	108
Au 1 ^{er} juillet 2014	118	117	122	114	108
Au 1 ^{er} octobre 2014	105	115	120	114	107
Au 1 ^{er} janvier 2015	105	111	113	110	103
Au 1 ^{er} avril 2015	102	99	110	108	97
Au 1 ^{er} juillet 2015	107	101	112	108	102
Au 1 ^{er} octobre 2015	95	99	109	105	98
Au 1 ^{er} janvier 2016	88	95	106	102	94
Au 1 ^{er} janvier 2016	88	95	106	102	94
Au 1 ^{er} avril 2016	90	89	101	100	87
Au 1 ^{er} juillet 2016	93	93	102	102	93
Au 1 ^{er} octobre 2016	94	95	102	102	93
Au 1 ^{er} janvier 2017	120	115	105	107	98
Au 1 ^{er} avril 2017	131	162	112	125	116
Au 1 ^{er} juillet 2017	102	122	114	125	110
Au 1 ^{er} octobre 2017	103	115	112	123	108
Au 1 ^{er} janvier 2018	103	114	113	123	111
Au 1 ^{er} avril 2018	98	119	114	126	112
Au 1 ^{er} juillet 2018	101	123	118	128	118
Au 1 ^{er} octobre 2018	102	124	119	128	119
Au 1 ^{er} janvier 2019	102	113	119	122	116
Au 1 ^{er} avril 2019	103	107	120	129	117
Au 1 ^{er} juillet 2019	104	109	119	130	119

Source SNCP - Base 100 au 1er janvier 2009 – en euros

Les indices de prix mélanges caoutchoucs sont calculés par le SNCP sur la base de formules types (% gomme, % noir, % plastifiant) et des données recueillies auprès des services d'achats d'un panel représentatif des entreprises du secteur du caoutchouc industriel (cf indices de prix gommages brutes p. 4)



Tableau de bord
matières premières
« caoutchouc »