

**SNCP**

60, rue Auber  
94408 Vitry-sur-Seine Cedex

Tél. : +33 1 49 60 57 57

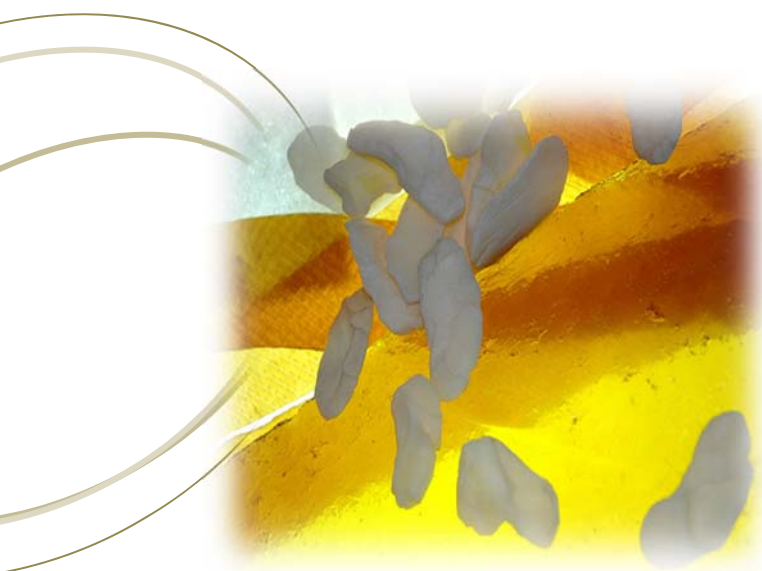
Fax : +33 1 45 21 03 50

[www.lecaoutchouc.com](http://www.lecaoutchouc.com)

[info@lecaoutchouc.com](mailto:info@lecaoutchouc.com)

# T

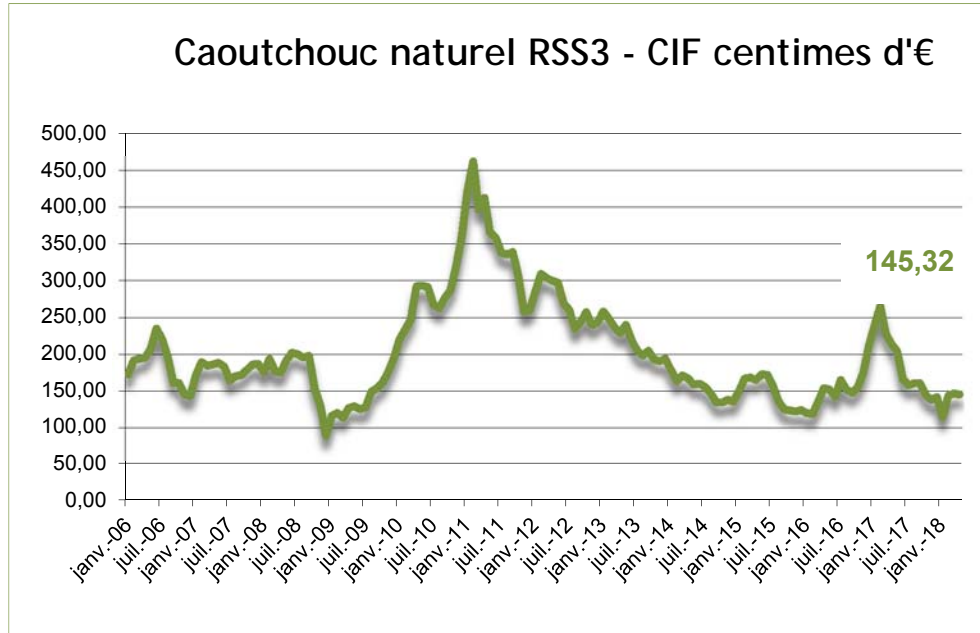
**ableau de bord  
matières premières  
« caoutchouc »  
mai 2018**



**Prix et indices de prix :**  
- gommes brutes  
- mélanges caoutchoucs

## NR Caoutchouc naturel

(46 % de la consommation mondiale de caoutchouc en 2017)



Source : SNCP-Reuters – en centimes d'euros le kilo CIF – RSS3  
Dernière observation avril 2018

	NR en euros
2010 / 2009	97 %
2011 / 2010	27 %
2012 / 2011	-24 %
2013 / 2012	-19 %
2014 / 2013	-30 %
2015 / 2014	-3 %
2016 / 2015	+3 %
2017 / 2016	+21 %
4 mois 2018 / 4 mois 2017	-39 %
<b>avril 2018 en base 100 = 2009</b>	<b>103</b>



## NR Caoutchouc naturel

Cours mensuels extrêmes depuis janvier 2008

- le + haut : 462,15 centimes d'euros le kg (février 2011)
- le + bas : 89,49 centimes d'euros le kg (décembre 2008)
- écart max / min : 370 %

## SR Caoutchoucs synthétiques

(54 % de la consommation mondiale de caoutchoucs en 2017)

### Indices de prix pétrole brut, fuel lourd et monomères

	12 derniers mois / 12 précédents	3 derniers mois / 3 précédents	mai 2018 en base 100 = 2009
Brent en \$ US (*)	20 %	4 %	117
Fuel lourd Rotterdam en € (**)	15 %	1 %	114
Ethylène – Contrat Europe en €	6 %	1 %	144
Propylène – Contrat Europe en €	15 %	2 %	152
Butadiène – Contrat Europe en €	-16 %	26 %	158
Styrène – Contrat Europe en €	5 %	4 %	166

Sources : ECN, ICIS, DGEC, INSEE

(\*) Données avril 2018.

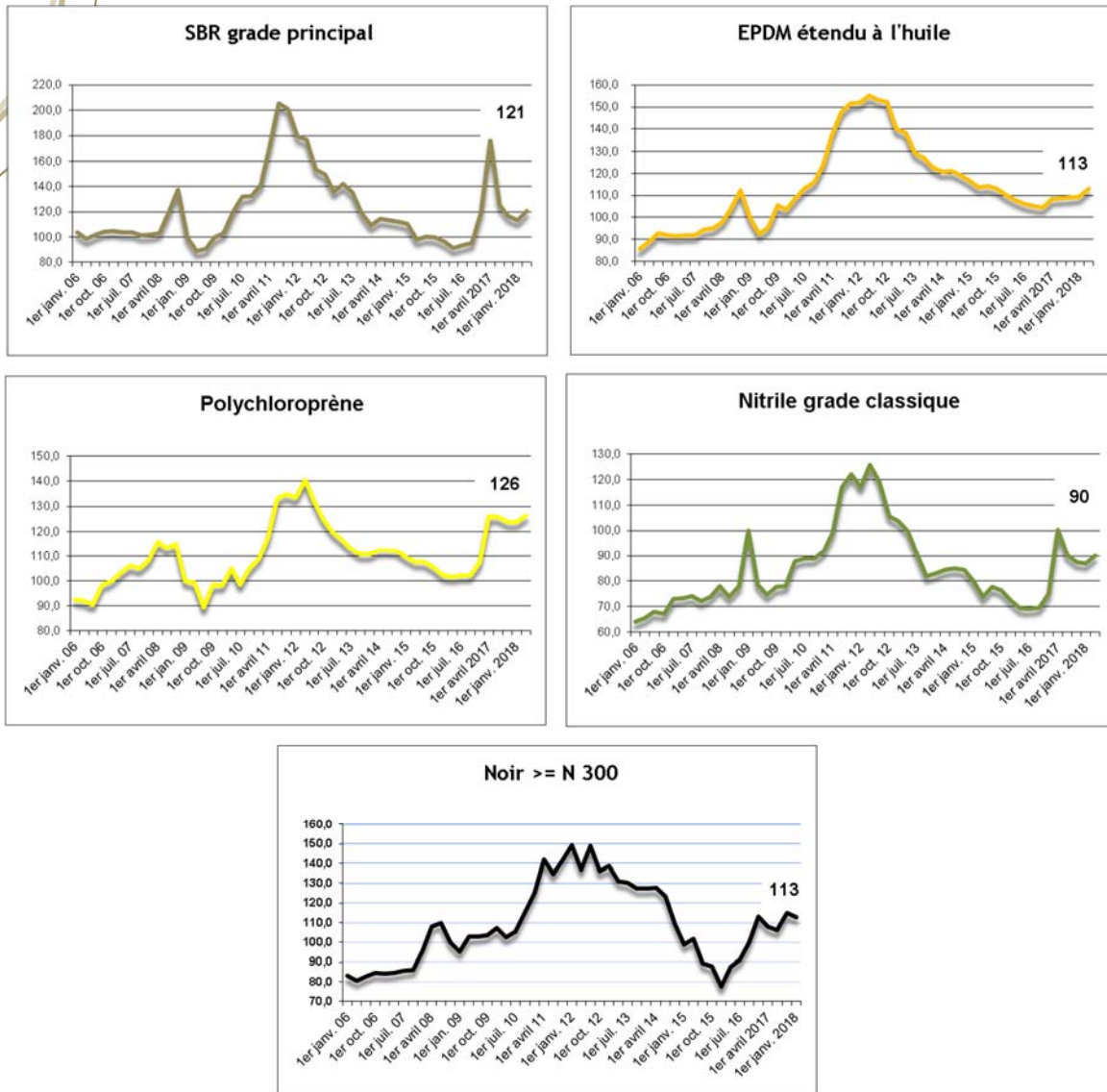
(\*\*) Données mars 2018

### Indices de prix gommes brutes et noir de carbone. Données en euros

	Cumul glissant 12 mois	3 derniers mois / 3 précédents	avril 2018 en base 100 = janvier 2009
<b>Caoutchoucs synthétiques</b>			
SBR	-2 %	6 %	121
EPDM étendu à l'huile	4 %	3 %	113
NBR	13 %	4 %	126
CR	14 %	2 %	90
<b>Noir de carbone (N&gt; 300)</b>	13 %	-2 %	113

Source : SNCP – Enquête auprès d'un échantillon représentatif de fabricants de pièces techniques en caoutchouc

## Indices de prix gommés brutes et noir de carbone Évolution 2006 - 2018



Source : SNCP – Dernière observation T2 2018 (avril 2018) – Indice base 100 = janvier 2009 - Les données relatives aux prix des caoutchoucs synthétiques et du noir de carbone sont issues de l'enquête conduite, chaque trimestre, par le SNCP auprès d'un échantillon représentatif de fabricants de pièces techniques en caoutchouc

**T**ableau de bord  
matières premières  
« caoutchouc »



## Indices de prix mélanges caoutchoucs

	À base de NR	À base de SBR	À base d'EPDM	À base de CR	À base de NBR
Au 1 <sup>er</sup> janvier 2011	185	136	119	112	110
Au 1 <sup>er</sup> avril 2011	218	163	129	121	119
Au 1 <sup>er</sup> juillet 2011	227	190	138	135	131
Au 1 <sup>er</sup> octobre 2011	202	186	137	136	131
Au 1 <sup>er</sup> janvier 2012	179	171	147	135	133
Au 1 <sup>er</sup> avril 2012	192	171	157	143	143
Au 1 <sup>er</sup> juillet 2012	169	150	148	133	134
Au 1 <sup>er</sup> octobre 2012	162	149	146	128	130
Au 1 <sup>er</sup> janvier 2013	156	136	138	122	123
Au 1 <sup>er</sup> avril 2013	148	141	130	119	121
Au 1 <sup>er</sup> juillet 2013	136	134	126	115	114
Au 1 <sup>er</sup> octobre 2013	135	122	124	113	109
Au 1 <sup>er</sup> janvier 2014	129	114	120	112	108
Au 1 <sup>er</sup> avril 2014	122	117	121	114	108
Au 1 <sup>er</sup> juillet 2014	118	117	122	114	108
Au 1 <sup>er</sup> octobre 2014	105	115	120	114	107
Au 1 <sup>er</sup> janvier 2015	105	111	113	110	103
Au 1 <sup>er</sup> avril 2015	102	99	110	108	97
Au 1 <sup>er</sup> juillet 2015	107	101	112	108	102
Au 1 <sup>er</sup> octobre 2015	95	99	109	105	98
Au 1 <sup>er</sup> janvier 2016	88	95	106	102	94
Au 1 <sup>er</sup> janvier 2016	88	95	106	102	94
Au 1 <sup>er</sup> avril 2016	90	89	101	100	87
Au 1 <sup>er</sup> juillet 2016	93	93	102	102	93
Au 1 <sup>er</sup> octobre 2016	94	95	102	102	93
Au 1 <sup>er</sup> janvier 2017	120	115	105	107	98
Au 1 <sup>er</sup> avril 2017	131	162	112	125	116
Au 1 <sup>er</sup> juillet 2017	102	122	114	125	110
Au 1 <sup>er</sup> octobre 2017	103	115	112	123	108
Au 1 <sup>er</sup> janvier 2018	103	114	113	123	111
Au 1 <sup>er</sup> avril 2018	98	119	114	126	112

Source SNCP - Base 100 au 1er janvier 2009 – en euros

Les indices de prix mélanges caoutchoucs sont calculés par le SNCP sur la base de formules types (% gomme, % noir, % plastifiant) et des données recueillies auprès des services d'achats d'un panel représentatif des entreprises du secteur du caoutchouc industriel (cf indices de prix gommages brutes p. 4)



**T**ableau de bord  
matières premières  
« caoutchouc »